

SANTA DEL MESE

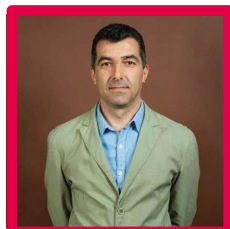


STEFANIA BONASORO

FRASE TIPICA: chiudi la porta che fa corrente!

OCCUPAZIONE: segreteria servizi ambientali

ESSERCI DALL'INIZIO E PORTARE VALORE...



...GRAZIE ANDREA!

Andrea Montori si è dimesso dal nostro Consiglio di Amministrazione!

Andrea è un socio fondatore, uno di quelli che c'è fin dall'inizio e solo a causa di nuovi impegni politici locali ha deciso di lasciare il suo ruolo in consiglio. Non ha mai lavorato in cooperativa, è sempre stato un socio volontario e rimarrà socio della cooperativa anche senza essere in cda.

È stata una presenza davvero preziosa in tutti questi anni perché ha rappresentato **quell'occhio esterno utile e costruttivo** in molte discussioni e decisioni. Il tanto tempo che ha dedicato alla cooperativa in questi anni è sempre stato regalato, **un bell'esempio e un grande servizio** che dimostra come Andrea avesse sempre ben presenti e solidi i valori fondanti e più nobili che stanno alla base del nostro lavoro.

Lui, assieme ad Arrigo Pallotti e a Don Giovanni Nicolini sono stati per anni i nostri consiglieri esterni che aprivano finestre di ragionamento nuove. Dal 2019, per la prima volta, avremo probabilmente un cda di tutti lavoratori o comunque operativi dentro alla cooperativa: una grande responsabilità e un piccolo-grande cambiamento!

VITA DI COOPERATIVA



CANDIDATURE APERTE PER IL CDA

C'È TEMPO FINO AL 9 OTTOBRE!

Venerdì 11 ottobre 2019 dovremo **eleggere un nuovo membro del nostro consiglio di amministrazione**: Andrea Montori lascia il suo ruolo dopo 15 anni e cede il passo a un/a socio/a.

Nella busta paga di questo mese trovate l'informativa specifica sulle caratteristiche del/la nuovo/a consigliere/a: essere in cooperativa da almeno 90 giorni (da lavoratori/trici o da volontari/e), non ricoprire altre cariche in altre società capitali, non avere condanne penali o processi in corso. C'è poi una parte di oneri e responsabilità che il nuovo/a consigliere/a dovrà prendere su di sé: primo fra tutti quello di **essere solidamente responsabili nelle decisioni prese e nelle conseguenze sulla vita della cooperativa**. Infine, è un impegno che viene assunto in modo gratuito, con lo scopo di **indirizzare e programmare** la lunga strada che la nostra Carovana ha davanti a sé. Chi volesse candidarsi, può farlo **mediante una richiesta scritta** da consegnare **entro il 9 ottobre** al Presidente Daniele Bergamini.

VITA DI COOPERATIVA

OFFERTE, IDEE, PROPOSTE DEDICATE AI SOCI

QUESTO MESE SI PARLA DI...

LE PAUSE DEL CAMELLO - PRIMA EDIZIONE

Assemblea + Formazione + Aperitivo

Quando? venerdì 11 ottobre ore 15.30

Dove? alle Sementerie Artistiche di Crevalcore

Appuntamento per tutti i soci, a Crevalcore, per un pomeriggio assieme così strutturato:

15,30/16,30 Assemblea dei soci

16,30/18,30 Formazione: ci divideremo in tre gruppi per parlare di Migrazioni, Ambiente e...Soldi!

18,30/19,30 Restituzione in Assemblea: cosa abbiamo imparato, cammelli?

19,30 Aperitivo e momento conviviale

E' il primo appuntamento previsto dal nostro **programma culturale!** Lanceremo in questa occasione anche il tema di riflessione che ci accompagnerà per tutto il 2019 e 2020: **Economia e Giustizia**. Per iscriversi contattare il proprio coordinatore...ricordatevi che l'assemblea fa computo per il ristorno ed è sempre una buona occasione per esercitare il proprio potere di soci!

CAMELLI IN GITA - MOSTRA ANTHROPOCENE

Quando? Sabato 9 novembre - Iscrizioni aperte

Stiamo raccogliendo le iscrizioni per andare tutti assieme a vedere **Anthropocene**, una mostra fotografica al centro MAST di Bologna. Questo il programma generale:

Ore 12: ritrovo a Crevalcore in capannone e partenza verso Bologna

Ore 12.45: ritrovo a Pallavicini e pranzo tutti assieme

Ore 14.45: ritrovo davanti al MAST in Via Battindarno (Bologna)

Ore 15: inizio visita alla mostra con una guida d'eccezione, il nostro Lorenzo Bonazzi

Ore 17 circa: fine della visita e rientro in sede

La gita è aperta a tutti/e i/le soci/e, dipendenti, lavoratori/trici e tirocinanti; **ogni iscritto LPC può portare una persona** con sé (amico/a, familiare etc);

La cooperativa offrirà il pranzo a Pallavicini a tutti/e gli/le iscritti/e (sia LPC che non). Come al solito è compreso "tutto tranne l'alcol": se avete particolari esigenze alimentari vi chiediamo di segnalarle al momento dell'iscrizione;

È possibile **aggiungersi alla gita in uno qualsiasi dei punti del programma:** cioè è possibile sia venire a pranzo, che solo a vedere la mostra, oppure prendere il pacchetto-cammello completo (consigliato!)

Per iscriversi potete parlare con Daniele Bergamini, Elisa Trimeri e Lorenzo Bonazzi.

I posti sono pochi! Affrettatevi!

MA DI COSA PARLA ANTHROPOCENE? È una mostra FOTOGRAFICA, interattiva, con video installazioni che racconta i grandi segni dell'uomo sulla terra e come le nostre azioni modifichino il paesaggio in cui viviamo;

MA COSA E' il MAST? MAST sta per Manifattura di Arti, Sperimentazione e Tecnologia è un centro polifunzionale e spazio espositivo privato realizzato a Bologna dalla fondazione MAST-Seragnoli. Ci si arriva dal centro con l'autobus 19, 61 o 13.

MA...avete altri ma?! Per ogni domanda o dubbio chiedete a Daniele, Elisa, Lorenzo